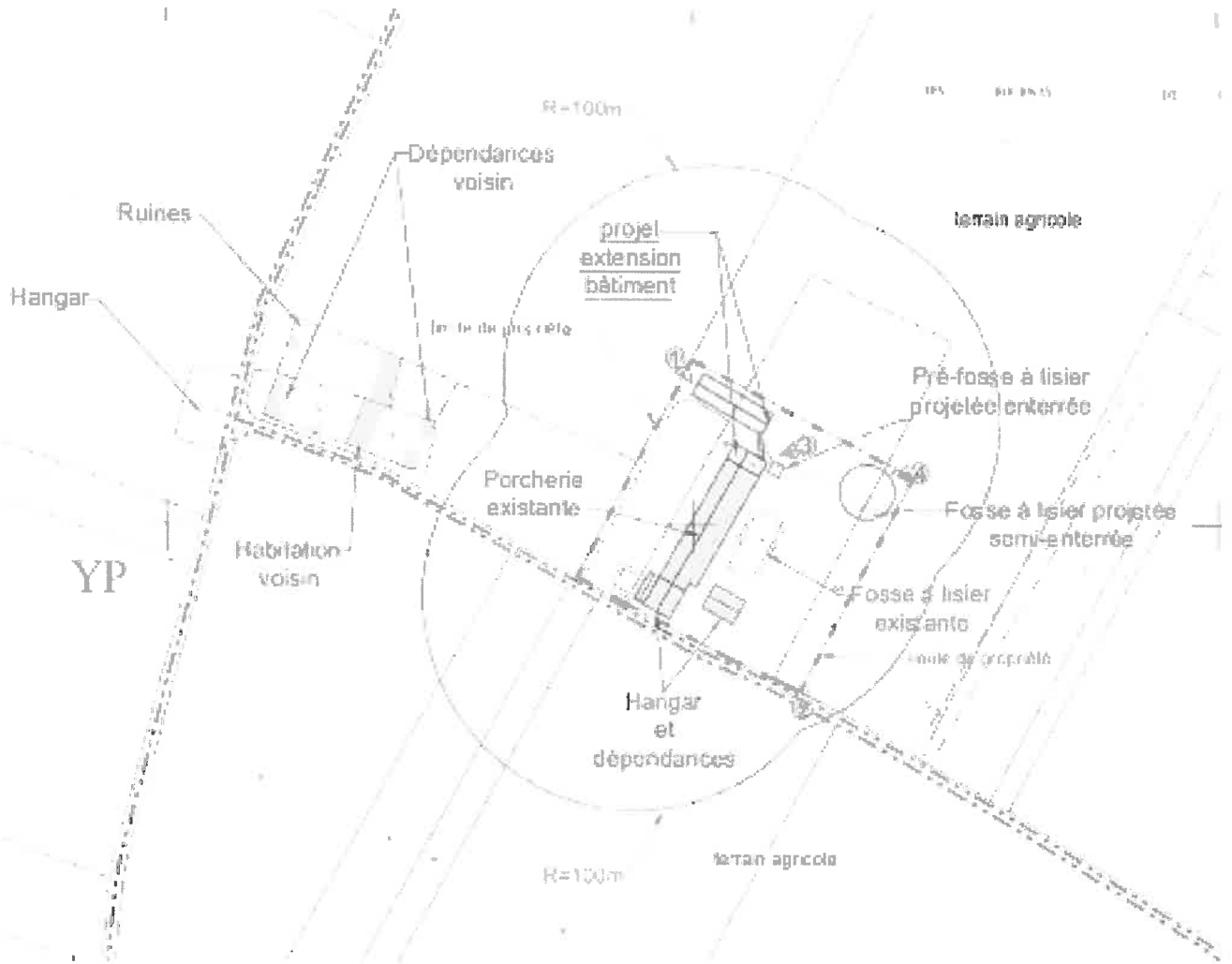


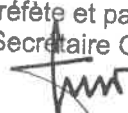
ANNEXE I

Plans des installations : EARL Elevage de Beauvais



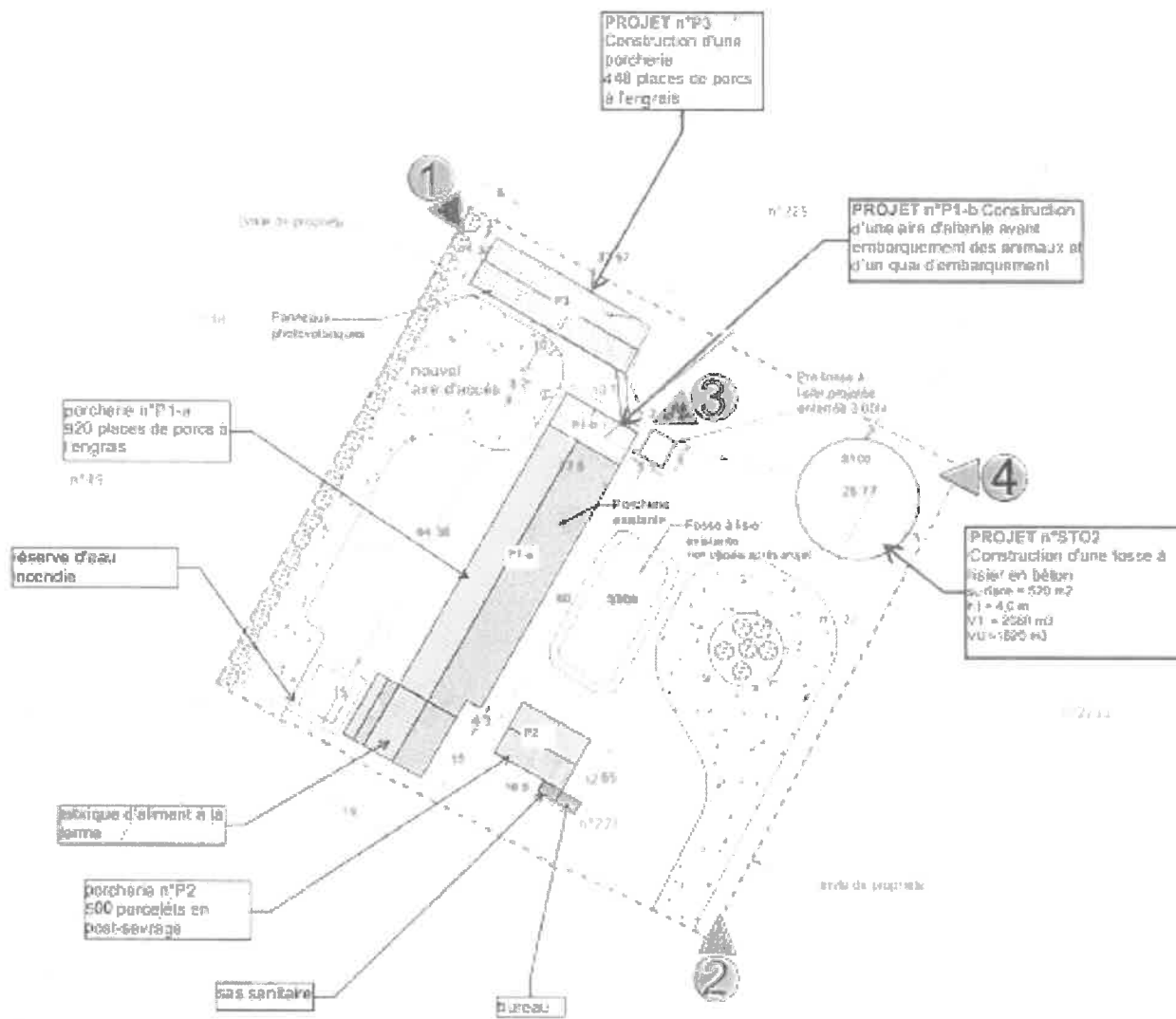
**Vu pour être annexé
à mon arrêté en date du 12 NOV. 2020**

Pour la Préfète et par délégation,
Le Secrétaire Général


Émile SCUMBO

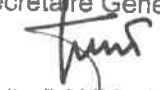
ANNEXE I bis

Plans des installations : EARL Elevage de Beauvais



Vu pour être annexé
à mon arrêté en date du 12 NOV. 2020

Pour la Préfète et par délégation,
Le Secrétaire Général


Émile SOUMBO

ANNEXE II

Plans d'épandage : EARL Elevage de Beauvais

MAR 17 20 10:52
FV1001 A3
Novembre 2019

Ilots du plan d'épandage
Bontemps - 25 000ème



Source : IGN, Chambre d'Agriculture de la Vienne

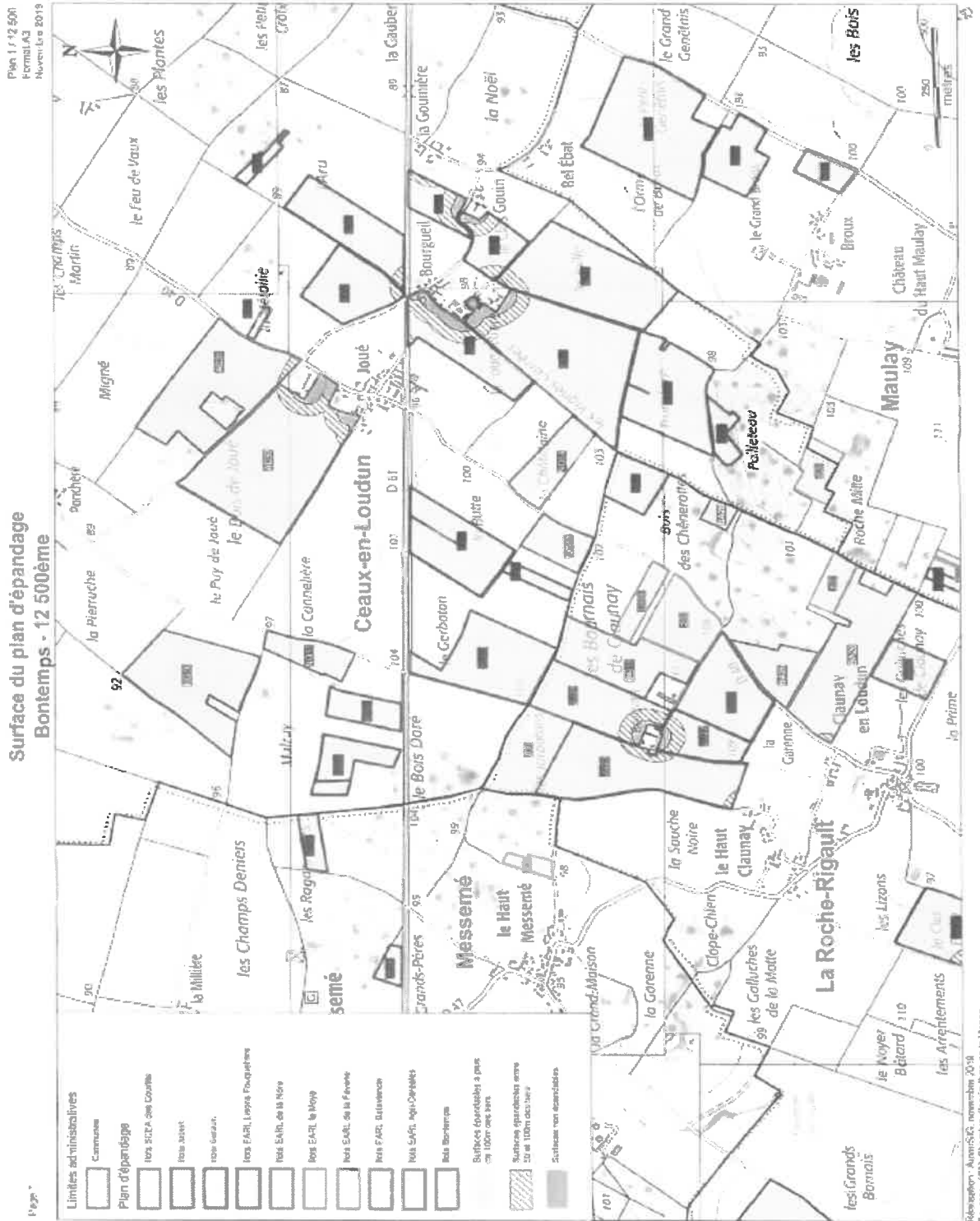
Va pour être annexé
à mon arrêté en date du 12 NOV. 2020

Pour la Préfète et par délégation,
Le Secrétaire Général

Emile Soumbo
Émile SOUMBO

ANNEXE II bis

Plans d'épandage : EARL Elevage de Beauvais



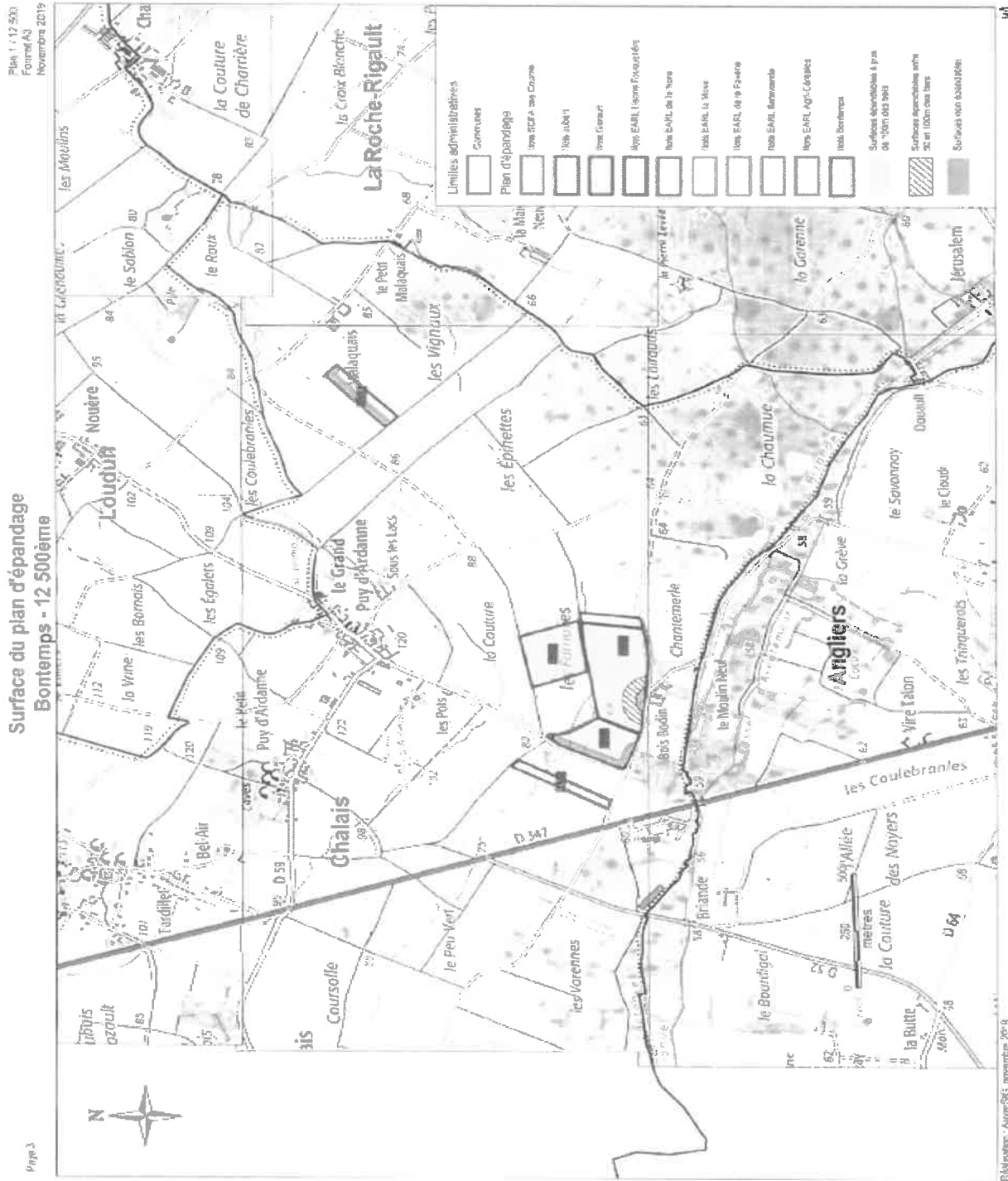
Vu pour être annexé
à mon arrêté en date du **12 NOV. 2020**

Pour la Préfète et par délégation,
Le Secrétaire Général

Emile Soumbo
Émile SOUMBO

ANNEXE II bis (1)

Plans d'épandage : EARL Elevage de Beauvais



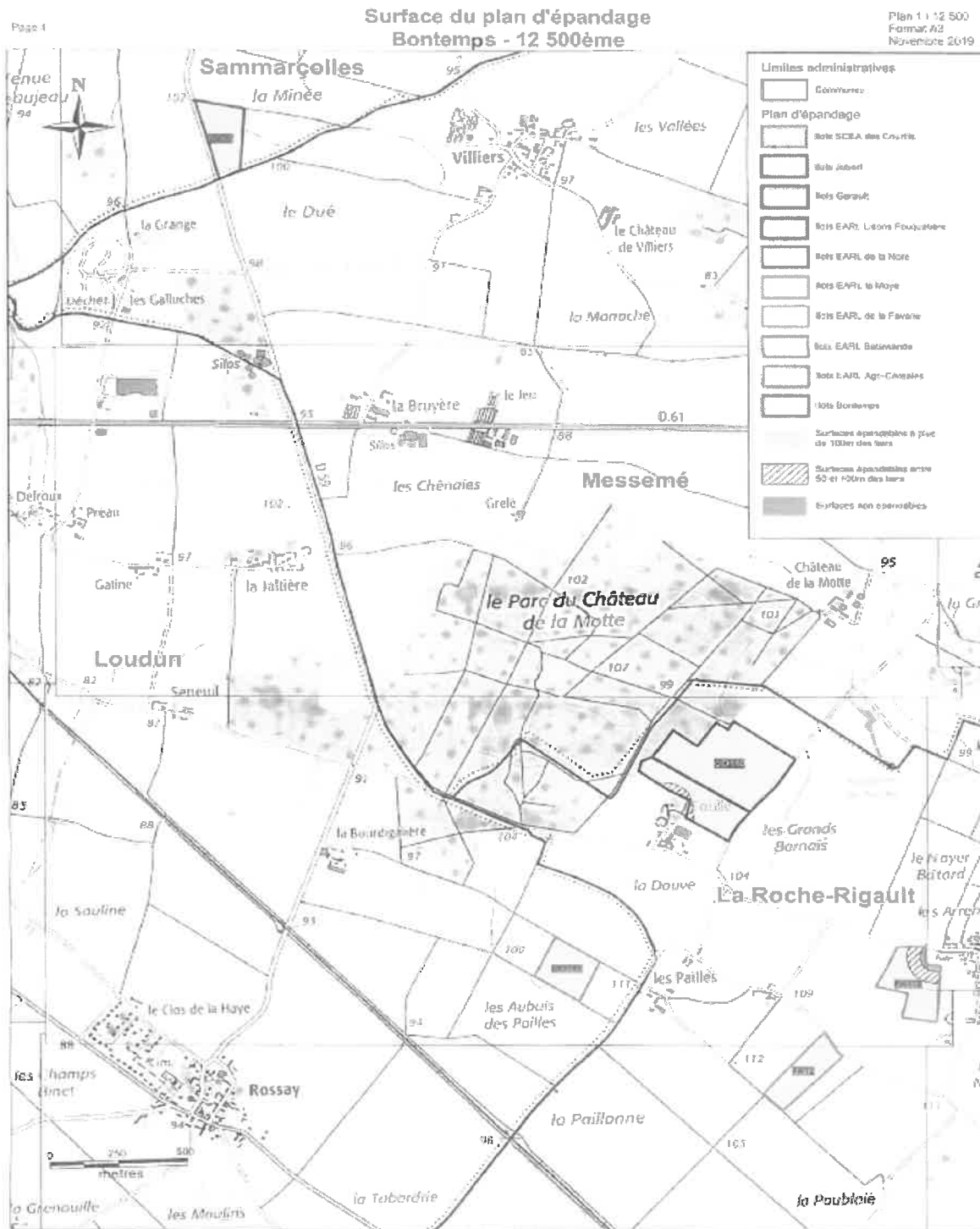
Il ne peut être annexé
à mon arrêté en date du 12 NOV. 2020

Pour la Préfète et par déléation,
Le Secrétaire Général

Emile Soumbo
Emile SOUMBO

ANNEXE II bis (2)

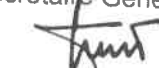
Plans d'épandage : EARL Elevage de Beauvais



Ve pour être annexé
à mon arrêté en date du

12 NOV. 2020

Pour la Préfète et par délégation,
Le Secrétaire Général


Émile SOUMBO

ANNEXE III

Relevé parcellaire : EARL Elevage de Beauvais

Relevé parcellaire du plan d'épandage

Exploitant	Ref ilot	Commune	Section	N°
BONTEMPS	BO18	LA ROCHE RIGAULT	YP	51
BONTEMPS	BO18	LA ROCHE RIGAULT	YP	50
BONTEMPS	BO18	LA ROCHE RIGAULT	ZA	19
BONTEMPS	BO65	SAMMARCOLLES	ZL	86
BONTEMPS	BO65	SAMMARCOLLES	ZL	87
NORE	NO14	CEAUX EN LOUDUN	ZY	2
NORE	NO14	CEAUX EN LOUDUN	ZY	3
NORE	NO14	CEAUX EN LOUDUN	U	350
NORE	NO14	CEAUX EN LOUDUN	U	351
NORE	NO14	CEAUX EN LOUDUN	U	352
NORE	NO15	CEAUX EN LOUDUN	YA	8
NORE	NO16	CEAUX EN LOUDUN	YB	27
NORE	NO16	CEAUX EN LOUDUN	YB	28
NORE	NO17	CEAUX EN LOUDUN	ZH	27
NORE	NO17	CEAUX EN LOUDUN	ZH	29
NORE	NO17	CEAUX EN LOUDUN	ZH	45
NORE	NO17	CEAUX EN LOUDUN	ZH	46
JUBERT	JU22	LA ROCHE RIGAULT	YP	84
JUBERT	JU22	LA ROCHE RIGAULT	YP	85
JUBERT	JU22	LA ROCHE RIGAULT	YP	86
JUBERT	JU23	LA ROCHE RIGAULT	YP	25
JUBERT	JU23	LA ROCHE RIGAULT	YP	26
JUBERT	JU23	LA ROCHE RIGAULT	YP	27
JUBERT	JU23	LA ROCHE RIGAULT	YP	28
JUBERT	JU23	LA ROCHE RIGAULT	YP	29
JUBERT	JU23	LA ROCHE RIGAULT	YP	30
JUBERT	JU23	LA ROCHE RIGAULT	YP	32
JUBERT	JU23	LA ROCHE RIGAULT	YP	33
JUBERT	JU23	LA ROCHE RIGAULT	YP	34
JUBERT	JU24	LA ROCHE RIGAULT	YP	44
JUBERT	JU24	LA ROCHE RIGAULT	YP	45
JUBERT	JU24	LA ROCHE RIGAULT	YP	46
JUBERT	JU24	LA ROCHE RIGAULT	YP	47
JUBERT	JU24	LA ROCHE RIGAULT	YP	48

Vu pour être annexé
à mon arrêté en date du 12 NOV. 2020

Pour la Préfète et par délégation,
Le Secrétaire Général


Émile SOUMBO

ANNEXE III bis

Relevé parcellaire : EARL Elevage de Beauvais

Exploitant	Ref ilot	Commune	Section	N°
COURTILS	CO110	LA ROCHE RIGault	ZP	4
COURTILS	CO110	LA ROCHE RIGault	ZP	6
COURTILS	CO110	LA ROCHE RIGault	ZP	37
COURTILS	CO110	LA ROCHE RIGault	ZP	38
COURTILS	CO110	LA ROCHE RIGault	ZP	55
COURTILS	CO110	LA ROCHE RIGault	ZP	56
FAVERIE	FA3	CEAUX EN LOUDUN	ZB	6
FAVERIE	FA112	LA ROCHE RIGault	YM	18
FAVERIE	FA112	LA ROCHE RIGault	YM	19
FAVERIE	FA112	LA ROCHE RIGault	YM	21
FAVERIE	FA12	LA ROCHE RIGault	YM	74
FAVERIE	FA12	LA ROCHE RIGault	YM	75
FAVERIE	FA4	LA ROCHE RIGault	YP	74
FAVERIE	FA5	LA ROCHE RIGault	YP	53
FAVERIE	FA6	LA ROCHE RIGault	YP	37
FAVERIE	FA6	LA ROCHE RIGault	YP	38
FAVERIE	FA6	LA ROCHE RIGault	YP	39
FAVERIE	FA6	LA ROCHE RIGault	YP	40
FAVERIE	FA6	LA ROCHE RIGault	YP	41
FAVERIE	FA6	LA ROCHE RIGault	YP	42
FAVERIE	FA6	LA ROCHE RIGault	YP	43
FAVERIE	FA10	MAULAY	ZH	30
FAVERIE	FA10	MAULAY	ZH	31
FAVERIE	FA8	MAULAY	ZH	17
FAVERIE	FA8	MAULAY	ZH	18
FAVERIE	FA8	MAULAY	ZH	23
FAVERIE	FA9	MAULAY	ZH	33
FAVERIE	FA7	MESSEME	Y	203
FAVERIE	FA7	MESSEME	Y	204
MOYE	MO13	LA ROCHE RIGault	YP	55
MOYE	MO13	LA ROCHE RIGault	YP	56
MOYE	MO13	LA ROCHE RIGault	YP	57
MOYE	MO13	LA ROCHE RIGault	YP	58
MOYE	MO111	LOUDUN	YS	19
MOYE	MO111	LOUDUN	YS	20
MOYE	MO111	LOUDUN	YS	21

Vu pour être annexé
à mon arrêté en date du 12 NOV. 2020

Pour la Préfète et par délégation,
Le Secrétaire Général


Émile SOUMBO

ANNEXE III bis (1)**Relevé parcellaire : EARL Elevage de Beauvais**

Exploitant	Ref ilot	Commune	Section	N°
LISONS FOUQUETIERE	LF109	CEAUX EN LOUDUN	ZI	4
LISONS FOUQUETIERE	LF109	CEAUX EN LOUDUN	ZI	5
LISONS FOUQUETIERE	LF109	CEAUX EN LOUDUN	ZI	6
LISONS FOUQUETIERE	LF109	CEAUX EN LOUDUN	ZI	7
LISONS FOUQUETIERE	LF109	CEAUX EN LOUDUN	ZI	8
LISONS FOUQUETIERE	LF109	CEAUX EN LOUDUN	ZI	9
LISONS FOUQUETIERE	LF109	CEAUX EN LOUDUN	ZI	10
LISONS FOUQUETIERE	LF109	CEAUX EN LOUDUN	ZI	12
LISONS FOUQUETIERE	LF109	CEAUX EN LOUDUN	ZI	13
LISONS FOUQUETIERE	LF33	CEAUX EN LOUDUN	ZX	30
LISONS FOUQUETIERE	LF33	CEAUX EN LOUDUN	OV	812
LISONS FOUQUETIERE	LF34	CEAUX EN LOUDUN	ZX	2
LISONS FOUQUETIERE	LF35	CEAUX EN LOUDUN	ZX	35
LISONS FOUQUETIERE	LF35	CEAUX EN LOUDUN	ZX	36
LISONS FOUQUETIERE	LF36	CEAUX EN LOUDUN	ZX	32
LISONS FOUQUETIERE	LF36	CEAUX EN LOUDUN	OV	814
LISONS FOUQUETIERE	LF36	CEAUX EN LOUDUN	OV	616
LISONS FOUQUETIERE	LF36	CEAUX EN LOUDUN	OV	617
LISONS FOUQUETIERE	LF36	CEAUX EN LOUDUN	OV	618
LISONS FOUQUETIERE	LF36	CEAUX EN LOUDUN	OV	619
LISONS FOUQUETIERE	LF36	CEAUX EN LOUDUN	OV	620
LISONS FOUQUETIERE	LF36	CEAUX EN LOUDUN	OV	621
LISONS FOUQUETIERE	LF36	CEAUX EN LOUDUN	OV	622
LISONS FOUQUETIERE	LF36	CEAUX EN LOUDUN	OV	623
LISONS FOUQUETIERE	LF36	CEAUX EN LOUDUN	OV	624
LISONS FOUQUETIERE	LF36	CEAUX EN LOUDUN	OV	625
LISONS FOUQUETIERE	LF36	CEAUX EN LOUDUN	OV	626
LISONS FOUQUETIERE	LF36	CEAUX EN LOUDUN	OV	629
LISONS FOUQUETIERE	LF36	CEAUX EN LOUDUN	OV	630
LISONS FOUQUETIERE	LF36	CEAUX EN LOUDUN	OV	634
LISONS FOUQUETIERE	LF36	CEAUX EN LOUDUN	OV	782
LISONS FOUQUETIERE	LF37	CEAUX EN LOUDUN	OU	74
LISONS FOUQUETIERE	LF38	CEAUX EN LOUDUN	OU	15
LISONS FOUQUETIERE	LF38	CEAUX EN LOUDUN	OU	16
LISONS FOUQUETIERE	LF38	CEAUX EN LOUDUN	OU	17
LISONS FOUQUETIERE	LF39	CEAUX EN LOUDUN	ZY	6
LISONS FOUQUETIERE	LF39	CEAUX EN LOUDUN	ZY	7
LISONS FOUQUETIERE	LF39	CEAUX EN LOUDUN	OU	742

ANNEXE III bis (2)**Relevé parcellaire : EARL Elevage de Beauvais**

Exploitant	Ref ilot	Commune	Section	N°
LISONS FOUQUETIERE	LF39	CEAUX EN LOUDUN	OU	743
LISONS FOUQUETIERE	LF39	CEAUX EN LOUDUN	OU	546
LISONS FOUQUETIERE	LF40	CEAUX EN LOUDUN	ZY	27
LISONS FOUQUETIERE	LF40	CEAUX EN LOUDUN	ZY	28
LISONS FOUQUETIERE	LF41	CEAUX EN LOUDUN	ZI	14
LISONS FOUQUETIERE	LF41	CEAUX EN LOUDUN	ZI	15
LISONS FOUQUETIERE	LF42	CEAUX EN LOUDUN	ZY	10
LISONS FOUQUETIERE	LF42	CEAUX EN LOUDUN	ZY	11
LISONS FOUQUETIERE	LF42	CEAUX EN LOUDUN	ZY	12
LISONS FOUQUETIERE	LF42	CEAUX EN LOUDUN	ZY	13
LISONS FOUQUETIERE	LF46	CEAUX EN LOUDUN	ZH	31
LISONS FOUQUETIERE	LF46	CEAUX EN LOUDUN	ZH	41
LISONS FOUQUETIERE	LF46	CEAUX EN LOUDUN	ZH	42
LISONS FOUQUETIERE	LF47	CEAUX EN LOUDUN	YA	28
LISONS FOUQUETIERE	LF47	CEAUX EN LOUDUN	YA	29
LISONS FOUQUETIERE	LF47	CEAUX EN LOUDUN	YA	30
LISONS FOUQUETIERE	LF103	LA ROCHE RIGALT	YR	10
LISONS FOUQUETIERE	LF103	LA ROCHE RIGALT	YR	11
LISONS FOUQUETIERE	LF45	LA ROCHE RIGALT	YP	69
LISONS FOUQUETIERE	LF105	MAULAY	ZH	34
LISONS FOUQUETIERE	LF106	MAULAY	ZH	6
LISONS FOUQUETIERE	LF106	MAULAY	ZH	7
LISONS FOUQUETIERE	LF106	MAULAY	ZH	8
LISONS FOUQUETIERE	LF106	MAULAY	ZH	66
LISONS FOUQUETIERE	LF107	MAULAY	ZI	33
LISONS FOUQUETIERE	LF107	MAULAY	ZI	34
LISONS FOUQUETIERE	LF107	MAULAY	ZI	35
LISONS FOUQUETIERE	LF107	MAULAY	ZI	36
LISONS FOUQUETIERE	LF107	MAULAY	ZI	37
LISONS FOUQUETIERE	LF107	MAULAY	ZI	38
LISONS FOUQUETIERE	LF107	MAULAY	ZI	39
LISONS FOUQUETIERE	LF108	MAULAY	ZY	5
LISONS FOUQUETIERE	LF108	MAULAY	ZY	7
LISONS FOUQUETIERE	LF48	MAULAY	ZE	11
LISONS FOUQUETIERE	LF48	MAULAY	ZE	12
LISONS FOUQUETIERE	LF48	MAULAY	ZE	14
LISONS FOUQUETIERE	LF48	MAULAY	ZE	150
LISONS FOUQUETIERE	LF48	MAULAY	ZE	151
LISONS FOUQUETIERE	LF49	MAULAY	ZE	6

ANNEXE III bis (3)**Relevé parcellaire : EARL Elevage de Beauvais**

Exploitant	Ref ilot	Commune	Section	N°
GARAULT	GA19	CEAUX EN LOUDUN	YH	38
GARAULT	GA19	CEAUX EN LOUDUN	YH	39
GARAULT	GA19	CEAUX EN LOUDUN	YH	40
GARAULT	GA97	CEAUX EN LOUDUN	YA	35
GARAULT	GA97	CEAUX EN LOUDUN	YA	36
GARAULT	GA98	CEAUX EN LOUDUN	YA	38
GARAULT	GA98	CEAUX EN LOUDUN	YA	40
GARAULT	GA98	CEAUX EN LOUDUN	YA	46
GARAULT	GA98	CEAUX EN LOUDUN	YA	61
GARAULT	GA98	CEAUX EN LOUDUN	YA	62
GARAULT	GA98	CEAUX EN LOUDUN	YA	63
GARAULT	GA91	CHALAIS	ZK	23
GARAULT	GA91	CHALAIS	ZK	24
GARAULT	GA92	CHALAIS	ZK	28
GARAULT	GA92	CHALAIS	ZK	29
GARAULT	GA92	CHALAIS	ZK	30
GARAULT	GA92	CHALAIS	ZK	31
GARAULT	GA92	CHALAIS	ZK	32
GARAULT	GA92	CHALAIS	ZK	33
GARAULT	GA93	CHALAIS	ZK	27
GARAULT	GA94	CHALAIS	ZK	216
GARAULT	GA95	CHALAIS	ZH	60
GARAULT	GA20	LA ROCHE RIGAULT	YP	82
GARAULT	GA20	LA ROCHE RIGAULT	YP	83
GARAULT	GA27	LA ROCHE RIGAULT	YR	37
GARAULT	GA27	LA ROCHE RIGAULT	YR	38
GARAULT	GA27	LA ROCHE RIGAULT	YR	39
GARAULT	GA27	LA ROCHE RIGAULT	YR	40
GARAULT	GA96	LA ROCHE RIGAULT	OD	40
GARAULT	GA96	LA ROCHE RIGAULT	OD	322
GARAULT	GA96	LA ROCHE RIGAULT	OD	369
GARAULT	GA96	LA ROCHE RIGAULT	OD	370
GARAULT	GA96	LA ROCHE RIGAULT	OD	424
GARAULT	GA96	LA ROCHE RIGAULT	OD	426
GARAULT	GA29	MESSEME	OY	102
GARAULT	GA30	MESSEME	OY	324

ANNEXE III bis (4)

Relevé parcellaire : EARL Elevage de Beauvais

Exploitant	Ref ilot	Commune	Section	N°
BATAVIANDE	BA25	LA ROCHE RIGAULT	YP	81
BATAVIANDE	BA26	LA ROCHE RIGAULT	YP	77
BATAVIANDE	BA26	LA ROCHE RIGAULT	YP	79
BATAVIANDE	BA26	LA ROCHE RIGAULT	YP	80
BATAVIANDE	BA28	LA ROCHE RIGAULT	YP	70
AGRI CEREALES	AC31	CEAUX EN LOUDUN	YC	27
AGRI CEREALES	AC31	CEAUX EN LOUDUN	YC	28
AGRI CEREALES	AC32	CEAUX EN LOUDUN	OU	21
AGRI CEREALES	AC32	CEAUX EN LOUDUN	OU	35
AGRI CEREALES	AC32	CEAUX EN LOUDUN	OU	36
AGRI CEREALES	AC32	CEAUX EN LOUDUN	OU	205
AGRI CEREALES	AC32	CEAUX EN LOUDUN	OU	749
AGRI CEREALES	AC32	CEAUX EN LOUDUN	OU	733
AGRI CEREALES	AC32	CEAUX EN LOUDUN	OU	734
AGRI CEREALES	AC32	CEAUX EN LOUDUN	OU	582